

# MOSŠ

## CERTIFIKAT

Blagovna znamka: Najdi.si

Glavna domena: www.najdi.si

Izdajatelj:

Podjetje: TSmedia, d.o.o.

Naslov: Cigaletova ulica 15

Kraj: 1000 Ljubljana

Kontaktna oseba: Igor Gajster

Email kontaktne osebe: igor.gajster@tsmedia.si

Telefonska številka kontaktne osebe: 01/ 473 03 21

Kratek opis medija:

Spletni iskalnik, specializiran za iskanje po slovenskih spletnih vsebinah. Ponuja najnovejšo informacije, novice, videe in slike s slovenskega spleta.

Obdobje merjenja: oktober 2011

Izmerjen doseg - Slovenija: 471.781

Ocenjen dodatni doseg - tujina: 33.141

Mesečni promet (slovenski obiskovalci)

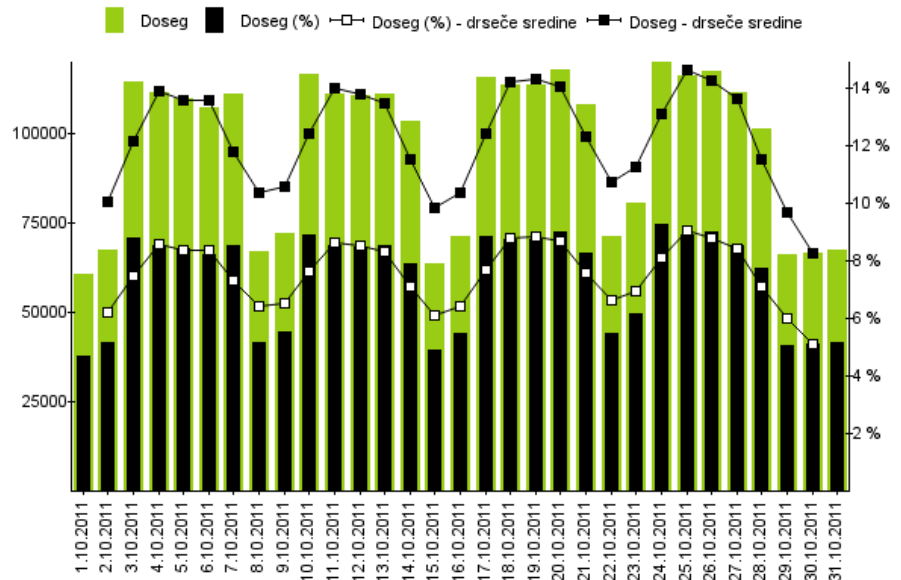
Obdobje	Doseg	Doseg (%)	Prikazi	Povprečno število prikazov na obiskovalca	Povprečno število obiskov na obiskovalca	Povprečen čas na obiskovalca [hr:min:s]
1.10 - 31.10.2011	471.781	36,2%	40.427.828	85,7	14,6	2:25:50

Tedenski promet (slovenski obiskovalci)

Obdobje	Doseg	Doseg (%)	Prikazi	Povprečno število prikazov na obiskovalca	Povprečno število obiskov na obiskovalca	Povprečen čas na obiskovalca [hr:min:s]
01.10 - 02.10.2011	94.695	7,3%	1.545.213	16,3	2,9	00:26:40
03.10 - 09.10.2011	263.124	20,2%	9.316.501	35,4	6,0	01:00:04
10.10 - 16.10.2011	259.860	19,9%	9.189.331	35,4	6,1	01:00:18
17.10 - 23.10.2011	272.775	20,9%	9.915.788	36,4	6,1	01:02:15
24.10 - 30.10.2011	266.465	20,4%	9.550.490	35,8	6,1	01:01:07
31.10.2011	67.241	5,2%	910.505	13,5	2,3	00:22:46

Dnevni promet (slovenski obiskovalci)

Obdobje	Doseg	Doseg (%)
1.oktober	60.593	4,7%
2.oktober	67.281	5,2%
3.oktober	114.631	8,8%
4.oktober	111.362	8,5%
5.oktober	109.641	8,4%
6.oktober	107.054	8,2%
7.oktober	111.109	8,5%
8.oktober	66.988	5,1%
9.oktober	72.015	5,5%
10.oktober	116.385	8,9%
11.oktober	111.249	8,5%
12.oktober	110.765	8,5%
13.oktober	111.217	8,5%
14.oktober	103.280	7,9%
15.oktober	63.695	4,9%
16.oktober	71.064	5,5%
17.oktober	115.638	8,9%
18.oktober	113.703	8,7%
19.oktober	113.752	8,7%
20.oktober	117.843	9,0%
21.oktober	108.130	8,3%
22.oktober	71.220	5,5%
23.oktober	80.457	6,2%
24.oktober	120.610	9,3%
25.oktober	116.028	8,9%
26.oktober	117.280	9,0%
27.oktober	111.361	8,5%
28.oktober	101.237	7,8%
29.oktober	66.176	5,1%
30.oktober	66.606	5,1%
31.oktober	67.241	5,2%



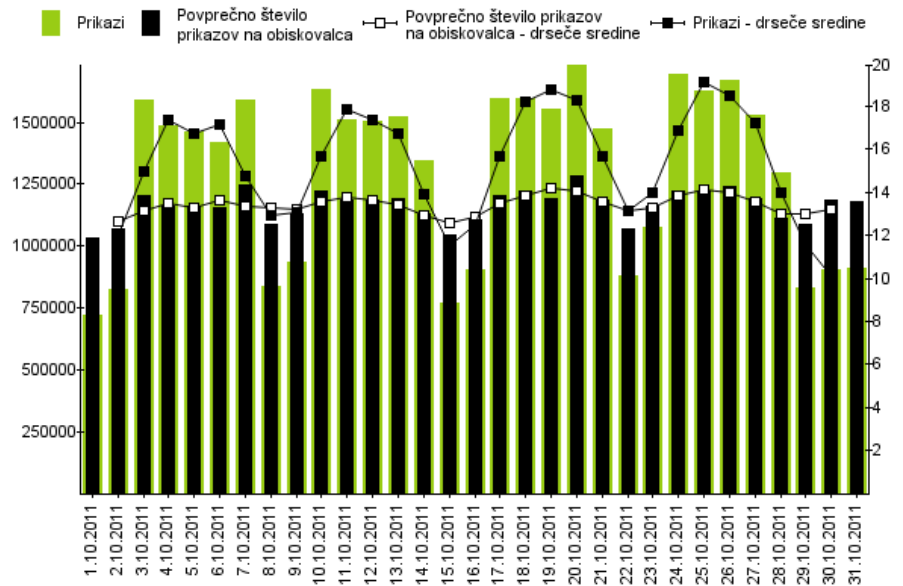
Opomba:

Leva stran grafa: Prikazuje število slovenskih obiskovalcev.

Desna stran grafa: Prikazuje doseg spletne strani (v %) iz slovenskih IP števil.

Drseče sredine: Drseča povprečja treh zaporednih dni, nam omogočajo analizo trenda. Izračunamo ga tako, da seštejemo vrednosti treh zaporednih dni in jih delimo s tri, vsaka drseča sredina je na sredini intervala dolžine tri.

Obdobje	Prikazi	Povprečno število prikazov na obiskovalca
1.oktober	719.824	11,9
2.oktober	825.389	12,3
3.oktober	1.587.982	13,9
4.oktober	1.485.763	13,3
5.oktober	1.460.409	13,3
6.oktober	1.417.597	13,2
7.oktober	1.591.673	14,3
8.oktober	836.935	12,5
9.oktober	936.142	13,0
10.oktober	1.635.497	14,1
11.oktober	1.512.687	13,6
12.oktober	1.506.029	13,6
13.oktober	1.521.354	13,7
14.oktober	1.344.448	13,0
15.oktober	767.199	12,0
16.oktober	902.117	12,7
17.oktober	1.598.046	13,8
18.oktober	1.596.364	14,0
19.oktober	1.556.345	13,7
20.oktober	1.740.196	14,8
21.oktober	1.471.083	13,6
22.oktober	877.261	12,3
23.oktober	1.076.493	13,4
24.oktober	1.697.181	14,1
25.oktober	1.626.628	14,0
26.oktober	1.669.875	14,2
27.oktober	1.528.116	13,7
28.oktober	1.294.535	12,8
29.oktober	827.545	12,5
30.oktober	906.610	13,6
31.oktober	910.505	13,5



**Opomba:**

**Leva stran grafa:** Prikazuje prikaze, ki so jih opravili slovenski obiskovalci.

**Desna stran grafa:** Prikazuje povprečno število prikazov na slovenskega obiskovalca.

**Drseče sredine:** Drseča povprečja treh zaporednih dni, nam omogočajo analizo trenda. Izračunamo ga tako, da seštejemo vrednosti treh zaporednih dni in jih delimo s tri, vsaka drseča sredina je na sredini intervala dolžine tri.

**Demografski profil slovenskih obiskovalcev**

		Spletni uporabniki (%)	Indeks glede na uporabnike interneta	Prikazi (%)
Spol	moški	50,4%	96	51,4%
	ženska	49,6%	104	48,6%
Starost	od 10 do 14 let	6,1%	66	2,9%
	od 15 do 19 let	9,2%	100	2,4%
	od 20 do 24 let	8,4%	98	4,2%
	od 25 do 29 let	10,4%	98	6,8%
	od 30 do 39 let	20,5%	94	20,2%
	od 40 do 49 let	20,3%	106	24,1%
	od 50 do 59 let	16,2%	114	25,6%
	od 60 do 65 let	5,9%	120	9,3%
Izobrazba	od 66 do 75 let	3,0%	128	4,6%
	osnovna šola ali manj	6,9%	104	8,8%
	triletna poklicna šola	21,3%	100	28,6%
	štiriletna srednja šola	27,3%	105	27,9%
	višja, visoka šola, univerza ali več	21,3%	103	23,8%
Status	še šolajoči se	23,2%	91	10,9%
	osnovnošolec	6,9%	77	3,3%
	dijak	6,5%	90	2,0%
	študent	9,8%	106	5,7%
	zaposlen v javnem sektorju	11,9%	98	15,6%
	zaposlen v podjetju	36,9%	102	35,5%
	samozaposlen	8,4%	96	9,6%
	brezposeln	6,9%	106	8,5%
	upokojenec	10,0%	120	16,5%
	gospodinja	1,0%	119	1,4%
Povprečni mesečni neto dohodek	drugo	1,6%	92	2,2%
	nimam dohodka	15,2%	91	7,4%
	manj kot 365 EUR	7,9%	97	6,8%
	od 365 do 730 EUR	22,6%	109	25,7%
	od 730 do 1100 EUR	22,9%	102	25,1%
	od 1100 do 1460 EUR	10,1%	104	9,8%
	nad 1460 EUR	6,4%	93	11,0%
Regija	ne želim odgovoriti	14,9%	96	14,2%
	Pomurska	5,3%	95	4,3%
	Podravska	12,6%	89	13,2%
	Koroška	4,3%	97	3,3%
	Savinjska	10,7%	104	8,6%
	Zasavska	3,2%	84	2,7%
	Spodnjeposavska	2,3%	98	1,5%
	Dolenjska	7,6%	98	7,2%
	Osrednje - slovenska	29,4%	109	32,5%
	Gorenjska	12,3%	101	14,5%
	Goriška	5,1%	102	4,8%
	Obalno - kraška	4,4%	91	2,8%
	Notranje - kraška	2,8%	106	4,8%

## Legenda in opombe:

### Opis merjenja MOSS:

MOSS certifikat se nanaša na obdobje od 1.10 do 31.10 2011. V tem času je potekalo merjenje MOSS, ki je obsegalo tehnično meritev, telefonsko anketo in spletno pop-up anketo.

### Predstavitev medija:

Blagovna znamka, glavna domena, podatki o izdajatelju in kratek opis medija so informacije, ki so jih posredovali pristopniki.

### Doseg strani:

Valuta je izmerjeni slovenski doseg spletne strani v obdobju od 1.10 do 31.10 2011. Doseg pove, koliko različnih oseb iz slovenskih IP števil je v obdobju meritve obiskalo izbrano spletno stran. Doseg je izračunan s tehnično meritvijo in korigiran s podatkom o velikosti slovenske spletne populacije pridobljene s telefonsko anketo.

### Ocenjen dodatni doseg - tujina:

Ocenjen dodatni doseg – tujina predstavlja število uporabnikov, ki so dostopali do spletnih strani iz IP števil, ki niso slovenske. Podatek o ocenjenem dodatnem dosegu iz tujine ni korigiran s podatki telefonske ankete. V izmerjen doseg, ki je valuta projekta MOSS ni vključen promet iz tujine.

### Doseg (%):

V odstotku izraženo razmerje med številom obiskovalcev (različnih oseb iz slovenskih IP števil), ki so v danem časovnem obdobju vsaj enkrat obiskali izbrano spletno stran in skupnim številom slovenskih spletnih uporabnikov v danem obdobju.

### Prikaz:

Prikaz je dogodek med katerim si obiskovalec ogleduje spletno stran.

### Povprečno število prikazov na obiskovalca:

Povprečno število prikazov na izbrani spletni strani, ki jih ustvari obiskovalec te strani v danem časovnem obdobju.

### Povprečno število obiskov na obiskovalca:

Povprečno število obiskov na izbrani spletni strani, ki jih obiskovalec te strani ustvari v danem časovnem obdobju. Kot obisk opredelimo niz zaporednih prikazov strani na dani spletni strani.

### Povprečen čas porabljen na obiskovalca:

Povprečen čas, ki ga na spletni strani preživi obiskovalec v danem časovnem obdobju. Predpostavljamo, da ima obisk z enim prikazom (prikazana stran je hkrati prva in zadnja stran obiska) čas trajanja enak 0.

**Spletni uporabniki (%)** – v odstotkih izraženo razmerje med obiskovalci izbrane ciljne skupine, ki so obiskali dotično spletno stran in skupnim številom obiskovalcev izbrane spletne strani v danem časovnem obdobju.

**Indeks podobnosti** – razmerje med strukturo obiskovalcev v dani ciljni skupini na izbrani spletni strani in strukturo obiskovalcev v dani ciljni skupini na slovenskem spletnem trgu.

**Prikazi (%)** – v odstotkih izraženo razmerje med prikazi, ki jih je ustvarila izbrana ciljna skupina na dotični spletni strani in številom prikazov, ki so jih ustvarili vsi obiskovalci izbrane spletne strani v danem časovnem obdobju.

### V primeru, ko ni podatkov:

- Podatek ni na voljo, saj se spletna stran v danem obdobju ni merila.

\* Ko ni moč zbrati zadostno velikega vzorca za izbrano ciljno skupino se podatki ne prikažejo. Da je analiza možna mora biti izpolnjen minimalni pogoj (n=45), kar pomeni, da je vsaj 45 spletnih uporabnikov moralo obiskati dotično spletno stran in hkrati na katerikoli spletni strani, ki sodeluje v meritvi MOSS izpolniti spletni vprašalnik MOSS.